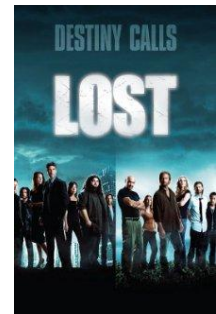


Philoséries « Philosopher avec les séries télévisées »

Episode n° 6 : *Lost*

4-5 juillet 2014, Paris 1 Panthéon-Sorbonne (salle à préciser)



Appel à contributions

Le cycle de colloques « Philosopher avec les séries télévisées » initié en 2009 avec *Buffy, tueuse de vampires* se propose d'analyser chaque année une série télévisée déterminée, sur un mode à la fois monographique et interdisciplinaire. Pour 2014, nous proposons de nous pencher sur la série de J. J. Abrams, Damon Lindelof et Carlton Cuse intitulée *Lost*, laquelle fut originellement diffusée en six saisons sur la chaîne américaine ABC entre 2004 et 2010. À son point de départ, l'histoire d'un groupe de survivants au crash de leur avion sur une île perdue (*lost*) au milieu du Pacifique. Tandis que l'île se révèle au fur et à mesure de la série remplie de multiples dangers et mystères, le spectateur découvre progressivement l'histoire personnelle de chaque survivant, chaque épisode étant centré, par un habile jeu de flashbacks alterné avec le récit principal, sur l'un d'entre eux.

En continuité avec les précédents événements Philoséries, ce colloque doit s'entendre comme d'abord philosophique, tout en étant largement ouvert aux contributions des autres humanités : anthropologie, droit, histoire, littérature, sciences politiques, etc. Si les dimensions éthiques, psychologiques et métaphysiques de la série méritent d'être analysées avec toute l'attention requise, les communications pourront s'attacher à d'autres questions, du moment qu'elles permettent de contribuer à répondre à celle qui sert de fil conducteur à l'ensemble du cycle : dans quelle mesure la série télévisée fictionnelle peut nous aider à mieux philosopher sur le monde, à mieux le comprendre, à mieux exister en lui ? Le fait-elle nécessairement, ou sinon, à quelles conditions ?

Le colloque aura lieu les 4 et 5 juillet 2014 à l'Université Paris 1 Panthéon-Sorbonne (la salle sera communiquée ultérieurement). Les communications dureront chacune 30 mn et seront suivies de 15 mn de discussion. Merci de bien vouloir envoyer vos propositions (400 mots) et mini-biographies (100 mots) avant le 1^{er} avril 2014 à allouche.sylvie@gmail.com. Une réponse vous sera donnée avant le 1^{er} mai 2014. Nous prions en outre les contributeurs de remettre leur texte définitif en vue de sa publication avant le 1^{er} novembre 2014.

Participants confirmés : Sarah Hatchuel (*Lost, fiction vitale*, 2013), Delphine Lemonnier, Pacôme Thiellement (*Les mêmes yeux que Lost*, 2011).

Comité d'organisation : Sandra Laugier (U. Paris 1), Sylvie Allouche (UT de Troyes), Sarah Hatchuel (U. du Havre), Marco Dell'Omodarme (U. Paris 1/U. Lille 3)

Comité scientifique : Sandra Laugier (U. Paris 1), Sylvie Allouche (UT de Troyes), Sarah Hatchuel (U. du Havre), Delphine Lemonnier (U. Rennes 2)

Sites web : <http://philoseries.tv.wordpress.com> & <http://philofictions.org>

Liste de discussion : <http://fr.groups.yahoo.com/group/philoseries>

Contact : allouche.sylvie@gmail.com



Cycle de colloques Philoséries

« Philosopher avec les séries télévisées »

Twin Peaks, *X-Files*, *Buffy contre les vampires*, *24 heures chrono...*, plus récemment *Lost*, *Rome* ou *Dexter*, depuis une vingtaine d'années, les séries télévisées américaines qui parviennent à résoudre la difficile équation de la qualité et du succès populaire se sont multipliées au point que l'on peut sans conteste parler d'un véritable Âge d'or du genre, lequel ne paraît pas encore achevé. Le secret semble tenir à la capacité proprement américaine à produire des valeurs et à les transmettre en se préoccupant de la réception, voire de l'éducation, sans crainte de tenir un propos explicitement moral. Si les États-Unis apparaissent aujourd'hui comme les meneurs de cette révolution qui a inscrit le genre de la série au rang d'art majeur, d'autres pays ont aussi su investir, parfois avec une certaine avance, dans la production de qualité : c'est le cas de la Grande-Bretagne, qui avait déjà une belle tradition dans le domaine (*Chapeau Melon et Bottes de Cuir*, *Le Prisonnier*, etc.), mais aussi du Danemark (*Le Royaume*), de la France (*Engrenages*), de l'Espagne (*Aguila Roja*), ou encore du Japon, notamment dans le domaine spécifique des mangas (*Evangelion*).

Cependant, la France demeure en retard pour ce qui est de la recherche sur les médias et la culture populaire, et sur les séries télévisées en particulier, même si elle a depuis quelques années commencé à se rattraper. Tandis qu'existent de nombreux cursus sur ces questions aux États-Unis et dans plusieurs pays européens, la France semble toujours avoir une réticence à considérer les séries télévisées, tout comme le film grand public, comme des œuvres véritables. Les progrès dans ce domaine ne pourront donc se faire que lorsque sera prise au sérieux l'intelligence apportée à la réalisation de ces productions, et que des cursus proposeront de les étudier systématiquement dans leur esthétique, leurs effets sociaux, et leurs enjeux éthiques.

C'est dans cette perspective que se situe le cycle « Philosopher avec les séries télévisées » :

2009 *Buffy, tueuse de vampires* (Sandra Laugier, Marc Cerisuelo, Barbara Olszewska)

2010 *Séries d'élite, culture populaire : le cas HBO* (Sandra Laugier & Marjolaine Boutet)

2011 *24 heures chrono* (Sandra Laugier & Sylvie Allouche)

2012 *L'Univers Battlestar Galactica* (S. Laugier, S. Allouche, M. Dell'Omodarme, M. Michlin)

2013 *À la Maison Blanche* (Sandra Laugier, Sylvie Allouche, Marjolaine Boutet)

2014 *Lost* (Sandra Laugier, Sylvie Allouche, Marco Dell'Omodarme, Sarah Hatchuel)

Organisation : Sandra Laugier (PhiCo, Université Paris 1 Panthéon-Sorbonne)

Sylvie Allouche (CREIDD, Université de Technologie de Troyes)

Communication : Marco Dell'Omodarme (PhiCo, Université Paris 1 Panthéon-Sorbonne)

Sylvie Allouche (CREIDD, Université de Technologie de Troyes)

Sites web : <http://philoseriestv.wordpress.com> & <http://philofictions.org>

Liste de discussion : <http://fr.groups.yahoo.com/group/philoseries>

Contact : allouche.sylvie@gmail.com

